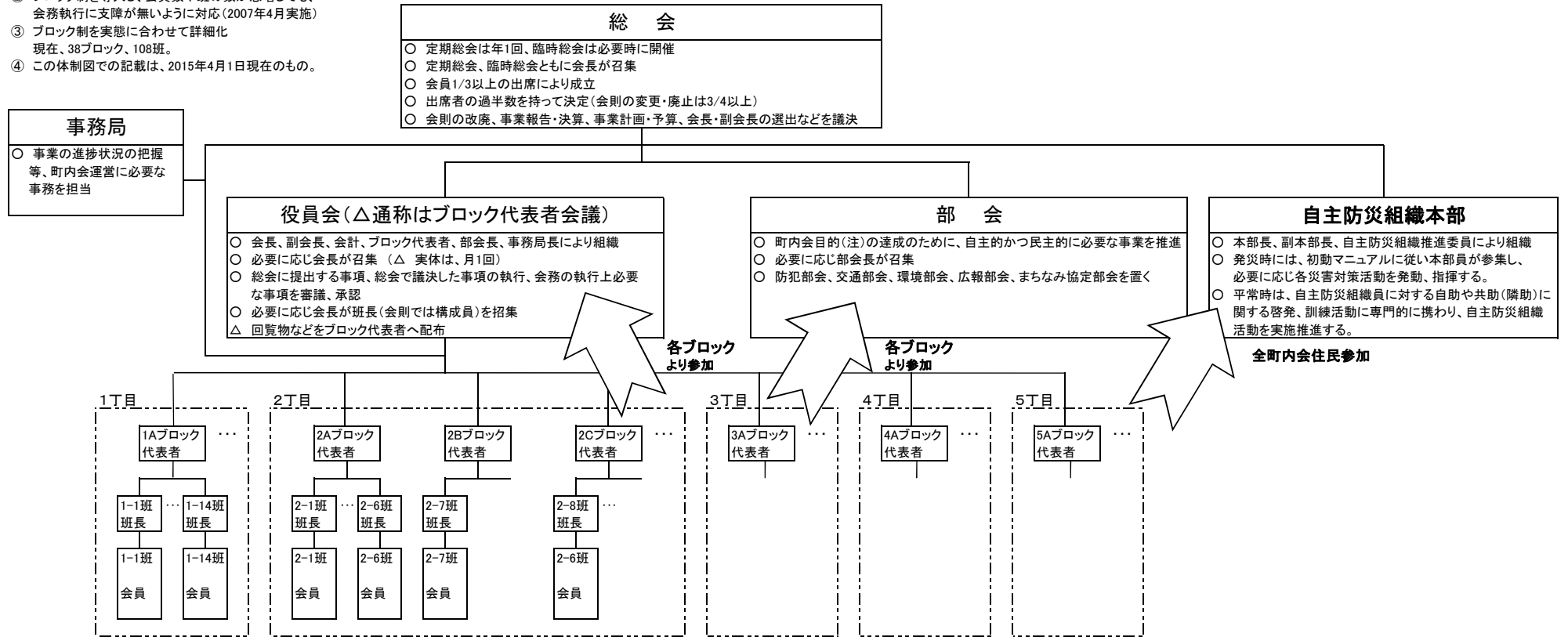


# はるひ野町内会の体制図について

平成27年4月4日  
はるひ野町内会

- ① 町内会設立(2004年10月) 16班 約90世帯で運営開始。
- ② ブロック制を導入し、会員数や班の数が急増しても、会務執行に支障が無いように対応(2007年4月実施)
- ③ ブロック制を実態に合わせて詳細化現在、38ブロック、108班。
- ④ この体制図での記載は、2015年4月1日現在のもの。



< 凡例 >  
 ○ 会則で規定しているもの  
 △ 会則では明記していないが実体にあったもの

(注) 地元地区相互の連携を密にし、親睦を深め、明るく住みよい街作りにつとめ、地域の繁栄と福祉の増進に寄与すること

2015年3月31日現在の会員数

	会員数
1 分譲戸建及び分譲集合住宅構成員	1,116
2 賃貸戸建及び賃貸集合住宅構成員	403
3 賃貸集合住宅単身構成員	276
4 企業・商店等構成員	24
合計	1,819